

REF 27316

REPUBLICA DE CHILE

POLICIA DE ANTOFAGASTA

SECCION DE IDENTIFICACION

PRONTUARIO

DE

Manacio Rinelis Goikau

Nº 4987

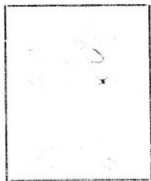
Convenio Internacional de Policía de Buenos Aires

20 DE OCTUBRE DE 1905

(Buenos Aires, La Plata, Río de Janeiro,
Santiago de Chile y Montevideo)

Art. 10.—Los contratantes procurarán facilitar que toda persona honesta registre en la oficina de Identificación, sus antecedentes y su «individual dactiloscópica» que no solo evita injustos vejámenes, sino que sea elemento de información personal, útil en cualquier circunstancia.

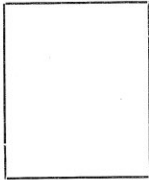
[Signature] Antofagasta, 25 de Noviembre de 1924



Fotografía tomada en el mes de Noviembre 15 de 1924



Fotografía tomada en el mes de _____ de 192 _____



Fotografía tomada en el mes de _____ de 192 _____

FILIACION DE

Atanacio Lirio Trabani

Hijo de *Jorge*
 y de *Escaterina*
 Nació *Ariego* Provincia *Dorado*
 Departamento _____ Pueblo *Troquilios*
 Nació el *16. Febrero* de *1932* *42*
 Estado civil *Casado - Escodora Abigrofulos*
 Profesión *Comerciante* Lee *si* y Escribe *si*
 Vino al país *el 24 Nov 1928*
 Servicios militares _____
 Costumbres y hábitos _____

Individual Dactiloscópica

Serie *71333*
 Sección *1234*

Relaciones

Esteban Rucopulos *Autof*
Salv. Reyes 440
Eriando Jiraldo
Salv. Reyes 440 *Autof*

DOMICILIOS

S. Reyes 440 *Autof*
Pampa Uruarú

Inscripción de Extranjeros

OBSERVACIONES

V. Cedula # 5 = inserto bajo N° 5058 -
 Atanasio Serelis
 - G. V. # 10. Julio 3 de 1928
 Atanasio Serelis

Caracteres cromáticos

Tallar	del iris	No. de clase <input checked="" type="checkbox"/>	Barba
			Cabellos
		Perif	Color Cara { Pimples Sang.
		Partic	

Caracteres descriptivos Analizados de perfil; contorno general:

Frente	Arod. <i>su</i>	Raiz (perf.) <i>g</i>	Bord. sup. <i>su</i>	post. <i>su</i>	abert. <i>su</i>	Labios	(Alt. labial	
	Incl. <i>su</i>	Dorso <i>g</i>	Lob. cont. <i>su</i>	mod. <i>su</i>	dim. <i>su</i>		(Partic.	
	Alt. <i>g</i>	Base <i>li</i>	Antit. incl. <i>su</i>	perf. <i>su</i>	form. <i>su</i>	dim. <i>su</i>	Menton	(Incl. <i>sal</i>
	Anch. <i>g</i>	Alt. elev. anch. <i>li</i>	Pl. inf. <i>su</i>	sud. <i>su</i>	form. <i>su</i>	sep. <i>su</i>		(Altura
Part. <i>g</i>	Partic. <i>li</i>	Oreja derecha <i>li</i>	Partic. <i>li</i>			(Partic.		

Caracteres descriptivos Analizados de frente; contorno general:

Implantación	Cabel. <i>su</i>	Abert. <i>su</i>	Boca <i>su</i>	Dimensión <i>9</i>	Corpulencia	Cuellos
	Barba <i>su</i>	Forma Super. <i>su</i>	Part. <i>su</i>			Hombros
	Bigot. <i>su</i>	Globo <i>su</i>				Cintura
Cejas	Color <i>cast</i>	Esp. inter. <i>su</i>	arropas <i>su</i>	Frente <i>su</i>	Diversos	
	Volúmenes <i>patil</i>	Asomalías <i>su</i>		Interciliar <i>su</i>		
	Part. <i>su</i>			Ang. ojo <i>su</i>		
				Naso lab. <i>su</i>		

MANO DERECHA

Pulgar Indice Medio Anular Pequeño



MANO IZQUIERDA

Pulgar

Indice

Medio

Anular

Pequeño

