



Universidad Católica del Norte
ver más allá

Experiencia en uso de terminales en Biblioteca UCN

RESUMEN

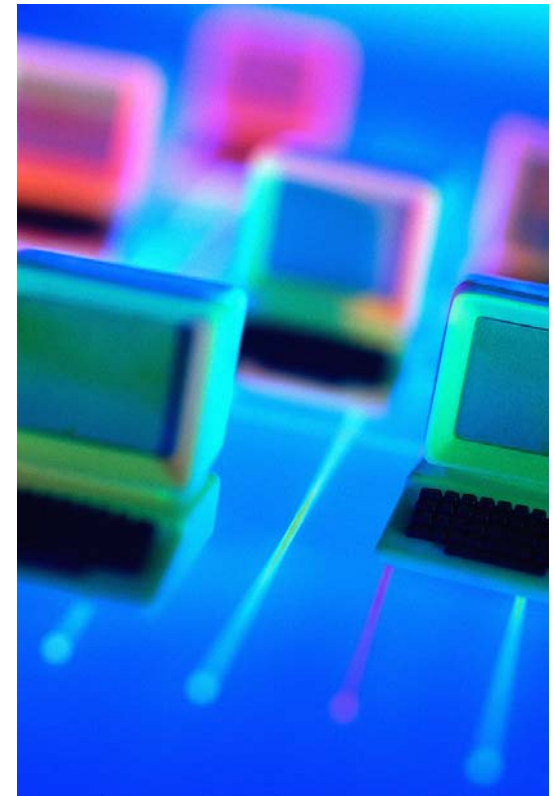
- Esta presentación consta de:
 - Objetivos
 - Objetivos Específicos
 - Situación Inicial
 - Alternativas Evaluadas
 - Opción Seleccionada
 - Plataforma de Terminales de Consulta
 - Servicios Entregados
 - Interfaz Web
 - Configuración UCN ALEPH
 - Conclusiones

Objetivos

- Proveer un servicio de consulta que permita a los usuarios de la nueva biblioteca y a la comunidad universitaria acceder a información bibliográfica y de apoyo a la académica e investigación, mediante la implementación de una Plataforma Clientes de Consulta.
- Proveer capacidades de consulta a través de equipos instalados en biblioteca y de acceso virtual a los catálogos de bibliotecas, bases de datos de revistas y libros electrónicos, sitios Web académicos y documentos de apoyo a la docencia e investigación.

Objetivos Específicos de la Plataforma

- Aumentar el acceso a servicios de consulta de información que la Biblioteca dispone para la comunidad académica de la UCN
- Centralizar la administración de la plataforma de manera de simplificar su mantención y actualizaciones
- Controlar y restringir el acceso de los usuarios con diferentes perfiles (académicos, alumnos, funcionarios de apoyo a la academia, funcionarios Biblioteca)
- Dar acceso desde fuera de la Intranet a los recursos de información electrónicos, como también a las aplicaciones de tipo ofimático



Situación Inicial

- El antiguo edificio de biblioteca contaba con:
 - 7 Equipos con acceso a Internet
 - 8 Equipos para consulta al catálogo de bibliotecas
 - 29 equipos para funcionarios
 - 2 Antenas WIRELESS
- No se disponía de acceso a las colecciones electrónicas fuera de la Intranet

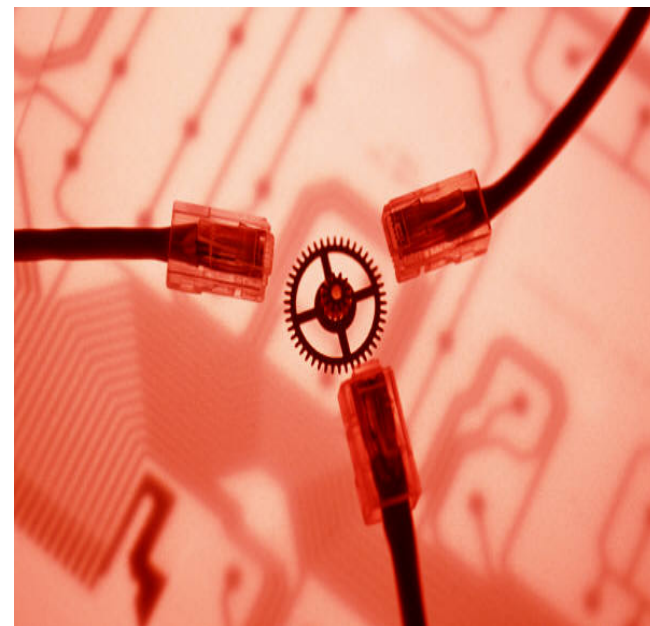
Alternativas Evaluadas

- Red de PC Tradicionales
- Proxy
- VPN
- Terminales Windows
- Linux

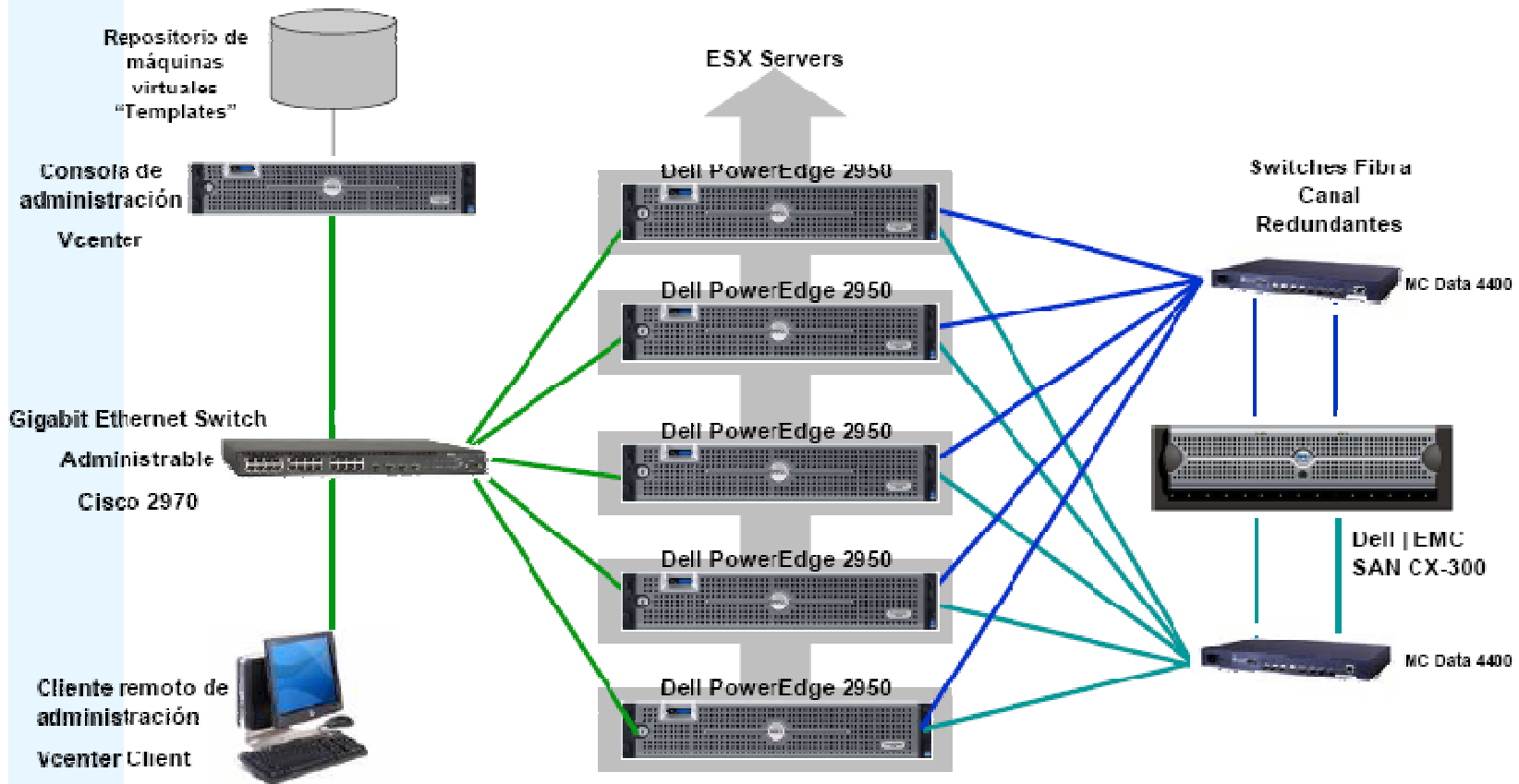


Opción Seleccionada

- La plataforma tecnológica implementada cuenta con 4 componentes:
- Plataforma de comunicaciones de voz y data
 - Equipos de comunicaciones especializados para implementar servicios de Telefonía IP y conectividad
- Plataforma de Servidores
 - Plataforma de virtualización de servidores para maximizar el uso del hardware
 - Creación de un cluster de servidores con almacenamiento de alto rendimiento
- Plataforma de Terminales de Consulta
 - 173 equipos terminales con S.O. Linux embembed
 - Software de virtualización de Aplicaciones (CITRIX)
- Plataforma de Respaldo de Energía
 - UPS por piso
 - Grupo electrógeno



Plataforma de Servidores Virtuales



Plataforma de Servidores Virtuales



Particionamiento

- Múltiples sistemas operativos sobre un servidor físico
- Utilización efectiva de los recursos del servidor físico.
- Los datos son compartidos en cluster, preparados en caso de fallas

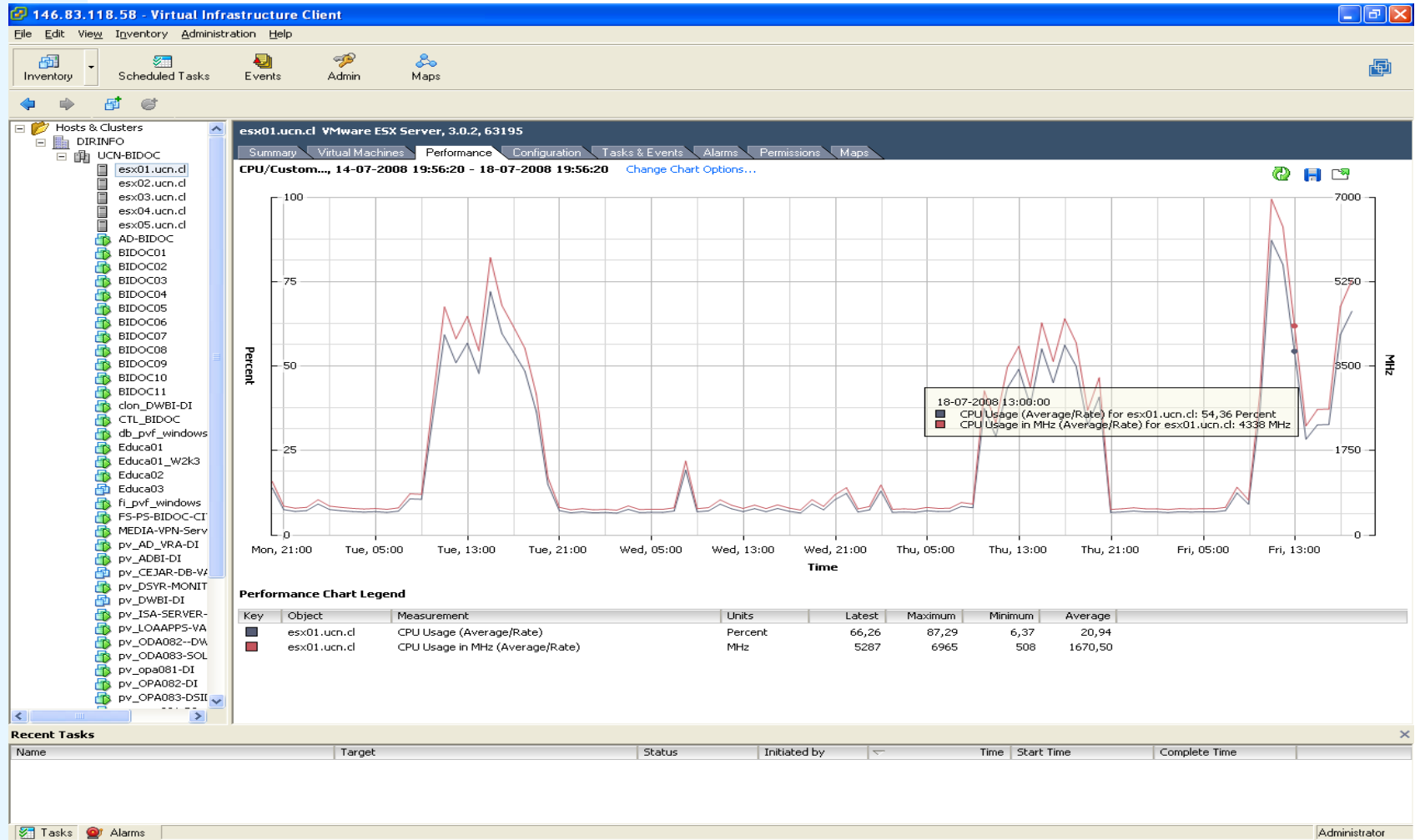
Independencia

- Independencia respecto a fallas y seguridad a nivel de hardware
- Control de los recursos de Hardware mantiene el desempeño
- Niveles de servicios garantizados

Encapsulación

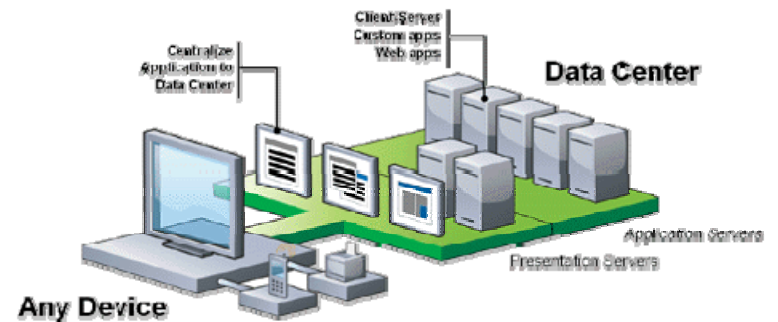
- Estado completo de la maquina virtual: Memoria, imagen del disco, estados I/O de los dispositivos
- Una maquina virtual puede ser guardada en un archivo
- Reutilización o transferencia completa de maquinas virtuales utilizando copia de archivos

GRAFICO DE USO SERVER FISICO



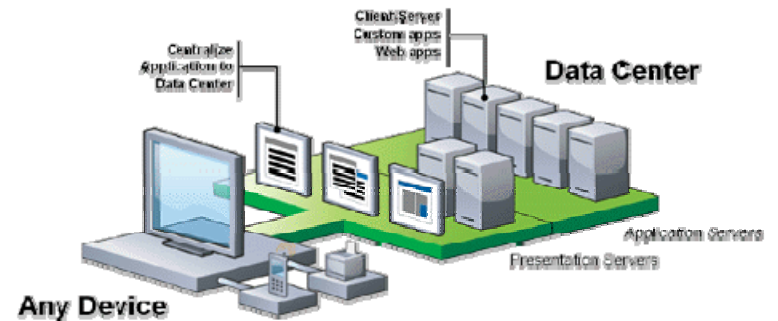
Plataforma de Terminales de Consulta

- Terminales con acceso a aplicaciones Windows
 - Extienden la vida útil de los equipos
 - Restringen los cambios de los usuarios en el equipo
 - Facilitan la mantención de los equipos



Plataforma de Terminales de Consulta

- Software Citrix Presentation Server para la administración de la plataforma
 - Centraliza la gestión de las aplicaciones y su acceso remoto
 - Permite el balanceo de la carga de aplicaciones en una granja de servidores
 - Controla el acceso de los usuarios
 - Permite definir perfiles de usuarios
 - Facilita la implementación de actualizaciones para toda la plataforma
 - Disminuye costos de licenciamiento
 - Permite el acceso desde cualquier dispositivo desde Intranet o internet



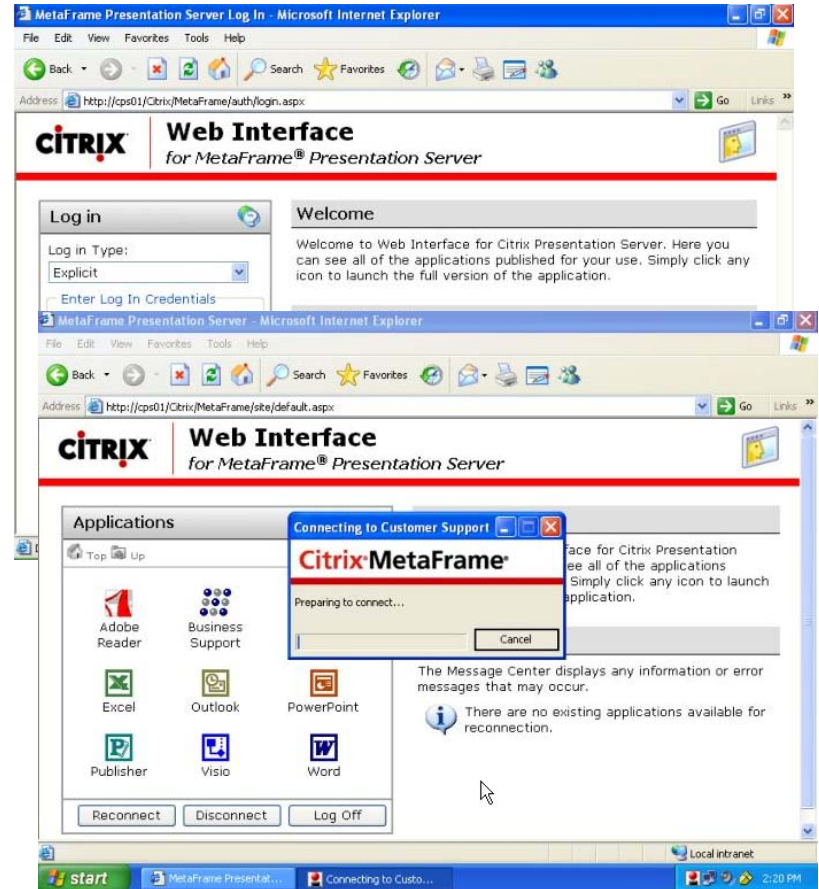
Servicios Entregados

- Según perfil de usuario, éste puede acceder a las siguientes aplicaciones
 - Word
 - Excel
 - Powerpoint
 - Access
 - Visio
 - Project
 - WinRar
 - Acrobat Reader
 - Internet Explorer
- Espacio Virtual a 30MB para almacenar archivos
- Acceso remoto desde cualquier dispositivo a las aplicaciones mencionadas
- Mediante la virtualización de Internet Explorer es posible el acceso a los recursos electrónicos suscritos por la UCN

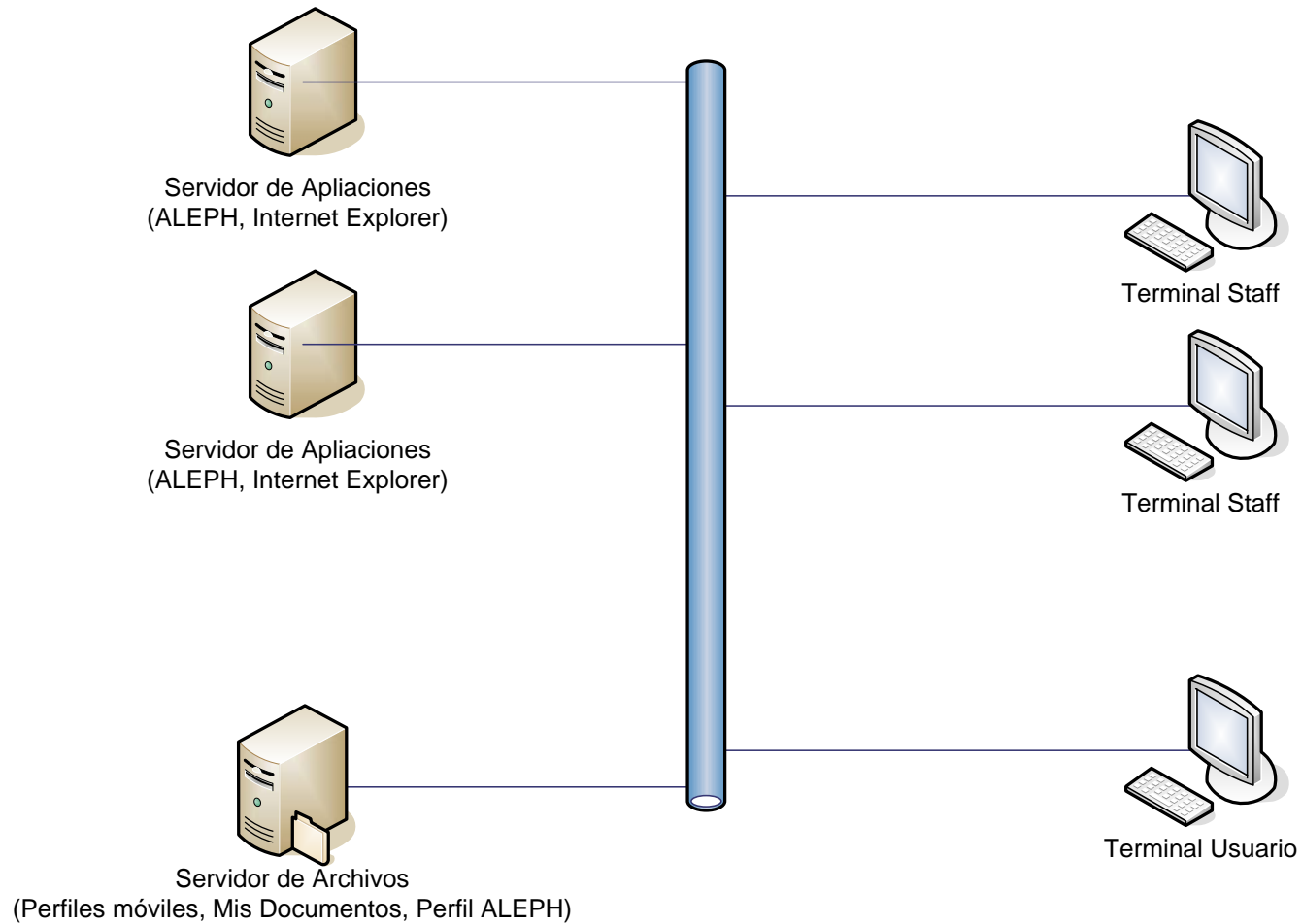


Interfaz Web

- Permite el acceso desde cualquier lugar (Intranet o Internet)
- Utiliza como autenticación el RUT y la password de los Servicios Online UCN.
- DEMO de la plataforma



Configuración Cliente ALEPH



Configuración Cliente ALEPH

- En servidor de aplicaciones se instala Cliente ALEPH en modo Network
- Se configura archivo profile.dat con los usuarios que utilizan el cliente en modo terminal
 - administrator c:\temp
 - probles R:\al500v18
 - 11930699 R:\al500v18
 - 10408567 R:\al500v18
 - 10571614 R:\al500v18
 - 10598076 R:\al500v18
 - 10726718 R:\al500v18
 - 10921820 R:\al500v18
 - 10926450 R:\al500v18

Configuración Cliente ALEPH

- En cada sesión se usuario se configura la carpeta de acceso a ALEPH (R:\alephv18).
- Se pueden realizar configuraciones particulares en cada sesión.
- El usuario puede acceder en cualquier terminal a su personalización y escritorio.

Problemáticas presentadas

- Los dispositivos USB no son 100% reconocidos por el kernel de LINUX utilizado en los terminales, por lo que requieren asistencia de personal especializado.
- Ciertas impresoras no son 100% compatibles con la plataforma.

Conclusiones

- El uso de terminales es una alternativa valida para centralizar la administración de equipos y aplicaciones
- Los usuarios no tienen dificultades mayores en su uso
- La plataforma virtual nos garantiza una continuidad de los servicios ofrecidos a la comunidad Universitaria
- EL cliente GUI ALEPH tiene un comportamiento estable sobre la plataforma.



Universidad Católica del Norte
ver más allá

**FIN PRESENTACION
CONSULTAS??**